

Viðauki 5

Viðauki þessi sýnir myndir úr vettvangsferð sem starfsmenn Fjarskiptastofu fóru í þann 21. september 2022 til að kanna aðstæður og umhverfi vegna ljósleiðarastrengs sem Ljósleiðarinn áformar að leggja um Þykkvabæ. Teknar voru myndir á völdum stöðum. Notast var við dróna, myndavélar og GPS tæki í ferðinni og eru myndirnar sem hér fylgja ýmist teknar úr lofti eða frá jörðu. Loftmyndakortin sem notuð eru til þess að staðsetja myndirnar eru í eigu Loftmynda ehf.



Kortið sýnir fyrirhugaða lagnaleið strengsins. Punktarnir sýna hvar teknar voru myndir og númerin vísa í númer mynda hér neðar í viðaukanum.

- Staðsetning myndar
- Fyrirhuguð lagnaleið
- ↑ Stefna myndatöku

Innfellt á myndirnar hér fyrir neðan eru kort sem sýna staðsetningu myndarinnar miðað við fyrirhugaða lagnaleið og nærumhverfi, ásamt þeirri átt sem myndin er tekin í.



Mynd 1 – Myndin er tekinn á eignarlandi skammt frá því þar sem strengurinn þverar Þjórsá. Út eftir þessum slóða hefur þegar verið plægður strengur í jörð. Eins og sjá má á myndinni eru engin bersýnileg ummerki eftir plæginguna.



Mynd 2 – Myndin er tekinn í vegkanti Ásvegjar þar sem fyrirhugað er leggja strenginn. Strengurinn mun liggja þarna hægra megin við veginn frá sjónarhorni myndarinnar. Hinum megin við veginn liggur nú þegar ljósleiðari frá örðu fjarskiptafélagi. Fyrirhuguð lagnaleið liggur sunnanmegin við Ásveg þangað til hún sveigir niður í átt að fjörunni meðfram vegslóða sem liggur niður í fjöru.



Mynd 3 – Strengurinn mun liggja meðfram þessum vegslóða sem liggur frá Ásvegi og niður í fjöru. Hann mun svo liggja meðfram vegslóða sem liggur samsíða fjörunni í fjörukambinum.



Mynd 4 – Fyrirhuguð lagnaleið liggur hér meðfram þessum vegslóða sem er ofarlega í fjörukambinum. Þessi vegslóði, og sömuleiðis fyrirhugaður strengur, fylgir þessum skurði sem sést hér á myndinni vinstra megin í u.þ.b. einn kílómetra. Strengurinn mun á þessum slóðum liggja á milli skurðarins og vegslóðans.



Mynd 5 – Hér má sjá vegslóðann sem strengurinn verður plægður eftir. Vegslóðinn liggur meðfram þessum skurði en sveigir svo frá honum fyrir miðri mynd og heldur áfram samsíða fjörunni.



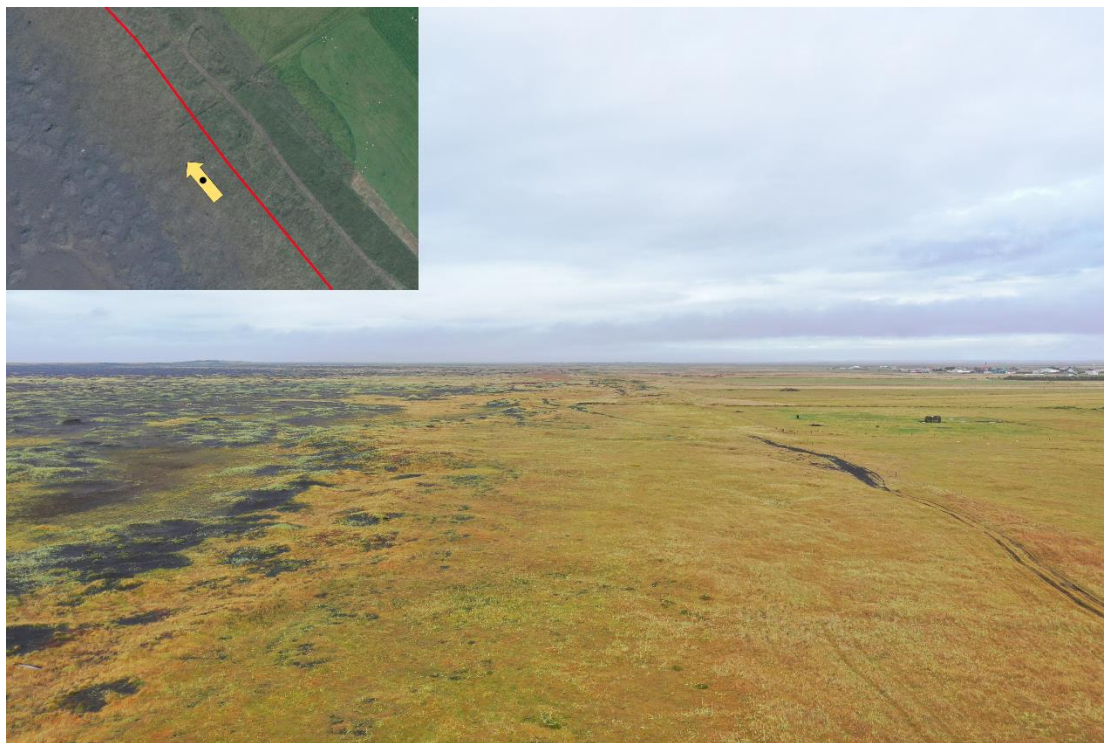
Mynd 6 – Hér má sjá vegslóðann sem strengurinn verður plægður eftir. Vegslóðin liggur ofarlega í fjörukambinum.



Mynd 7 - Fyrirhuguð lagnaleið er hér u.þ.b. fyrir miðri mynd, meðfram vegslóðanum. Vinstra megin á myndinni má sjá girðingar og tún í rækt. Strengurinn verður plægður norðan megin við vegslóðann á þessum slóðum.



Mynd 8 – Strengurinn verður plægður út frá vegslóðanum sem liggur hér meðfram afgirta svæðinu sem sést hér í forgrunni.



Mynd 9 – Hér má sjá vegslóðann liggja meðfram afgirtum túnum. Fyrirhuguð lagnaleið er norðanmegin við vegslóðann og sunnanmegin við túnin.



Mynd 10 – Vegslóðinn sem fyrirhuguð lagnaleið liggur meðfram er hér rétt fyrir ofan fjörukambinn.



Mynd 11 – Vegslóðinn sést hér vinstra megin á myndinni meðfram afgirtum túnum. Fyrirhuguð lagnaleið liggur meðfram þessum afgirtu túnum áður en hún þverar Hólsá.

Fjarskiptastofa, 22. september 2022